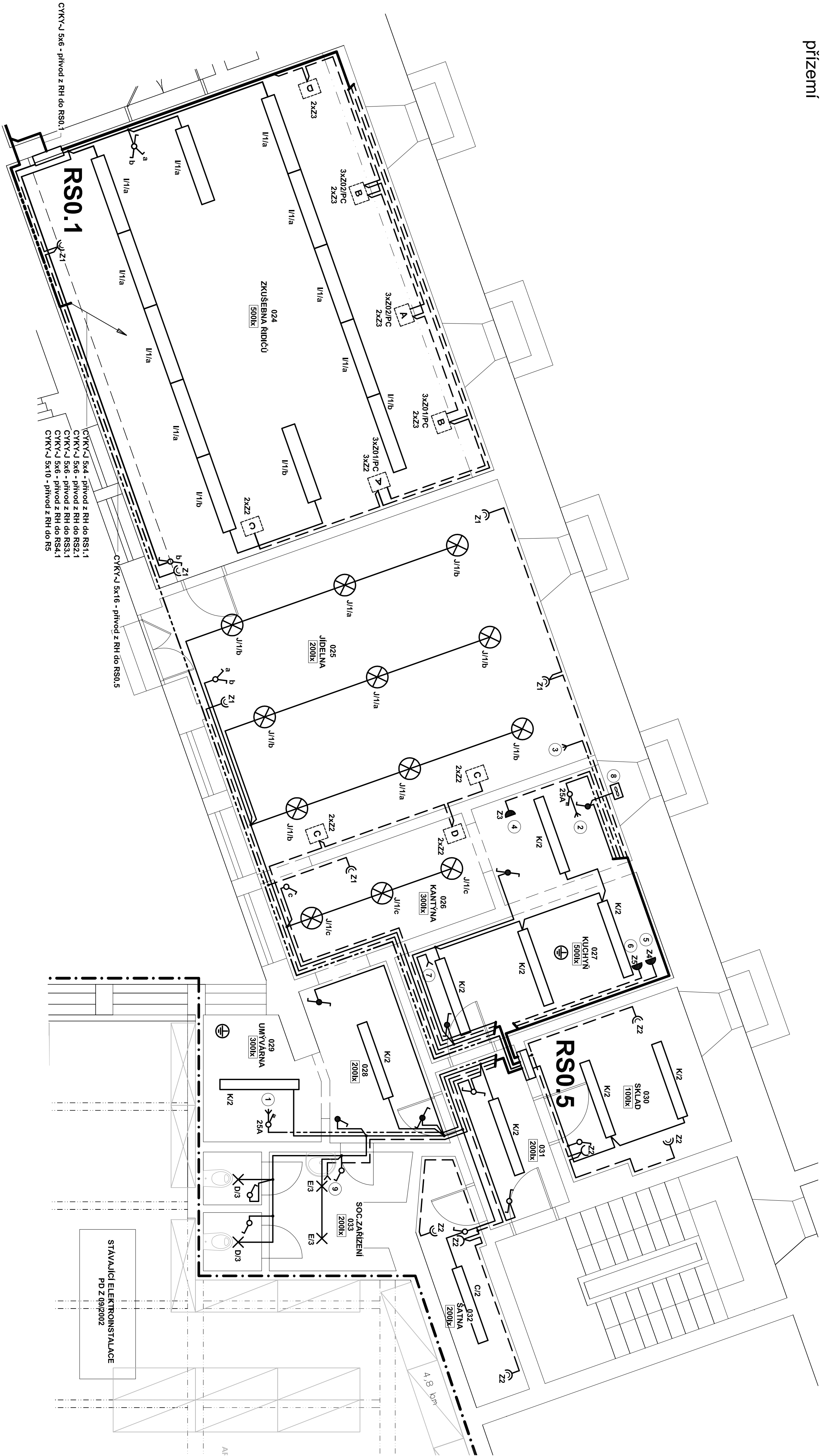
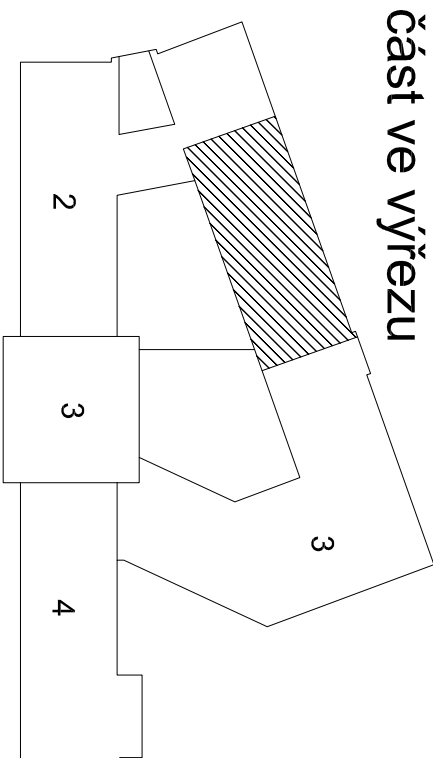


PŮDORYS 1.NP - ČÁST 1.
přízemí



část ve výřezu



ZAŘÍZENÍ KUCHYŇE:

- 1 - myčka - 25A/400V
- 2 - vodní lázeň - 21A/400V
- 3 - kávomlýnek - 16A/400V
- 4 - ohřevací box - 16A/230V
- 5 - mikrovlnná trouba - 16A/230V
- 6 - vlna - 16A/230V
- 7 - elektrický boiler - 16A/230V
- 8 - ventilátor 230V
- 9 - průtokový ohřeváč vody - 16A/230V

LEGENDA A TYPY SVÍTEL:

Viz. samostatný výkres C. D.1.4.E/

POZNÁMKA:

Návrhová soustava:
3 + NPE stř. 50Hz, 230V/400V, TN-C-S (R/H)
3 + NPE stř. 50Hz, 230V/400V, TN-S
1 + NPE stř. 50Hz, 230V TN-S
Ochrana před nebezpečným dotykem nežalých částí
dle ČSN 33 2000-4-41 tč. 2, odpojením
přístrojovou ochranou, doplňkovou ochranou
doplňková ochrana - doplňková ochrana
- proudovým chráncem

UVEDENÉ TYPY MATERIÁLŮ A ZAŘÍZENÍ JSOU UVEDENY POUZE JAKO
PŘÍKLAD A LZE JE ZAMĚNIT ZA JINÉ KVALITATIVNĚ A TECHNICKY
ODPOVÍDĚNÉ VE SMYSLU USTANOVENÍ ZÁKONA Č. 137/2006 SB. § 46.

Pavel Rubbert - elektrikář			
Stará Kysbelská 45, 360 09 Kaničov Vary			
tel.: 353 220 577, fax: 353 220 371, e-mail: rubbertpavel@seznam.cz			
Zodp. projektant	Kamela M.	Ku	HIP
Vypracoval	Kamela M.		
Investor: Magistrát města Kaničova Vary, Městská 21, 381 20 Kaničov Vary			
Magistrát města Kaničova Vary, U spojitelný 2		Datum	01/2014
Obnova el.mst. sílna a slaboproudých rozvodů		Stupeň PD	DPS
D.1.4.E Silnoproudá elektroinstalace		Měřítko	1:50
Název výkresu: PŮDORYS 1.NP - ČÁST 1.		Zak. číslo	R21113
		Č.výkresu	D.1.4.E/3